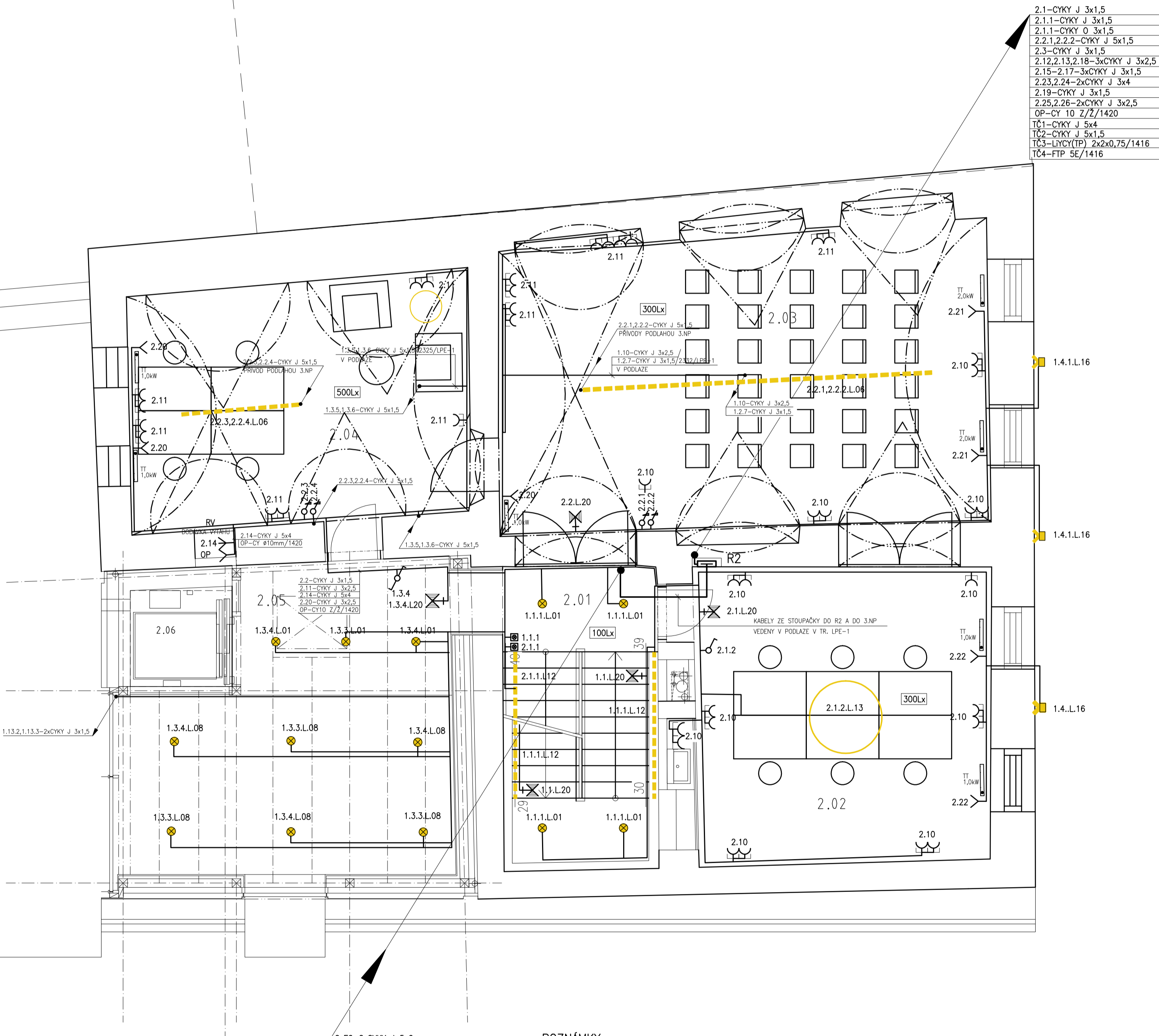


2.NP



2.1-CYKY J 3x1,5
2.1.1-CYKY J 3x1,5
2.1.1-CYKY O 3x1,5
2.2.1,2.2.2-CYKY J 5x1,5
2.3-CYKY J 3x1,5
2.12,2.13,2.18-3x1,5
2.15-2.17-3x1,5
2.23,2.24-2x1,5
2.19-CYKY J 3x1,5
2.25,2.26-2x1,5
OP-CY 10 Z/2/1420
TC1-CYKY J 5x4
TC2-CYKY J 5x1,5
TC3-LYCY(TP) 2x2x0,75/1416
TC4-FTP SE/1416

LEGENDA ELEKTRO:

- H - HLAVNÍ NAPÁJECÍ PŘÍVOD - CYKY J 4x25  
E10 - NAPÁJECÍ PŘÍVOD - CYKY J 4x10  
E6 - NAPÁJECÍ PŘÍVOD - CYKY J 5x6  
N1,N2 - PŘÍVOD PRO OVLÁDÁNÍ SAZBOVÝCH SPOTŘEBIČŮ - CYKY J 3x1,5  
ZM - ZÁSUVKOVÝ OBVOD PRO MYČKU - CYKY J 3x2,5  
TT - PŘÍVOD PRO TOPNÉ TĚLESO (PRIMOTOP) - CYKY J 3x2,5  
T2 - PŘÍVOD PRO TOPNÝ ŽEBŘÍK - CYKY J 3x1,5  
ZP - ZÁSUVKOVÝ OBVOD PRO PRAČKU - CYKY J 3x2,5  
EK - VÝVOD PRO ELEKTROKOTEL - CYKY J 5x4  
EO - VÝVOD PRO EL. OHŘÍVAČ TUV - CYKY J 3x2,5  
Č1 - VÝVOD PRO ČERPADLO Č.1 - CYKY J 3x1,5  
VZT - VÝVOD PRO VZT - CYKY J 3x1,5 (5x4)  
OP-TFT - OVLÁDACÍ PANEĚL VZT1 - FTP SE  
REB - REGULATOR OTÁČEK VZT 2 - CYKY O 3x1,5

LEGENDA PŘÍSTROJŮ:

- SPÍNAČ JEDNOPÓLOVÝ - ŘAZENÍ 1, IP 20 DO VODOROVNÉHO RÁMEČKU  
PŘEPÍNAČ SERIOVÝ - ŘAZENÍ 5, IP 20, DO VODOROVNÉHO RÁMEČKU  
PŘEPÍNAČ STŘIDAVÝ - ŘAZENÍ 6, IP 20, DO VODOROVNÉHO RÁMEČKU  
PŘEPÍNAČ STŘIDAVÝ DVOJITÝ - ŘAZENÍ 6+6, IP 20, DO VODOROVNÉHO RÁMEČKU  
PŘEPÍNAČ KŘÍŽOVÝ - ŘAZENÍ 7, IP 20, DO VODOROVNÉHO RÁMEČKU  
OVLADAČ ZAPINACÍ S ORIENTAČNÍ DOUTNAVKOU - ŘAZENÍ 1/0 So  
INFRASPÍNAČ POHYBU  
ČIDLO SOUMRAKOVÉHO SPÍNAČE  
ZÁSUVKA 2P+PE, 230/16A, IP20, DO VODOROVNÉHO RÁMEČKU  
ZÁSUVKA 2P+PE, 230/16A, IP44 PRO ZAPUŠTĚNOU (NÁSTĚNNOU) MONTÁŽ  
ZÁSUVKA 3P+N+PE, 400/16A, IP44 PRO NÁSTĚNNOU MONTÁŽ

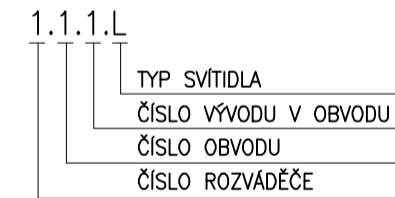
UMÍSTĚNÍ OVLADAČŮ A ZÁSUVEK

- VYPÍNAČE, OVLADAČE - STŘEDY PŘÍSTROJŮ 1,2m NAD KONEČNOU ÚROVŇÍ PODLAHY
- BĚŽNÉ ZÁSUVKY - STŘEDY PŘÍSTROJŮ 0,3m NAD KONEČNOU ÚROVŇÍ PODLAHY
- VYPÍNAČE, ZÁSUVKY V KOUPELNÁCH - STŘEDY PŘÍSTROJŮ 1,2m NAD KONEČNOU ÚROVŇÍ PODLAHY
- VYPÍNAČE A ZÁSUVKY U DVEŘÍ - STŘEDY ZÁSUVKY V OSE VYPÍNAČŮ 0,3 m NAD KONEČNOU ÚROVŇÍ PODLAHY

ZNAČENÍ ROZVÁDEČŮ:



ZNAČENÍ VÝVODŮ:



NAPĚŤOVÁ SOUSTAVA: 3/PEN AC 400/230V 50Hz, TN-C-S

OCHRANA: normální - automatickým odpojením od zdroje  
doplňková - doplňkovým pospojením  
- proudovými chrániči

ÚZEMNÍ VLIVY: viz. protokol o určení prostředí

LEGENDA MÍSTNOSTÍ 2NP

Č.	popis	výměra [m <sup>2</sup> ]
2.01	SCHODIŠTĚ	14,9
2.02	HERNA	27,4
2.03	ŠKOLICÍ MÍSTNOST	48,2
2.04	KANCELÁŘ	25,1
2.05	PAVLAČ	8,6
2.06	VÝTAH	3,0

POZNÁMKY:

- PŘED ZAPOČETÍM BETONÁŽE STĚN, PODLAHY A STROPU 1.PP MUSÍ DODAVATEL SILNOPROUDU ZAJISTIT ULOŽENÍ A UPEVNĚNÍ PROTAHOVACÍCH TRUBEK V BEDNĚNÍ. DÁLĚ ZAJISTÍ ULOŽENÍ VÝPLŇOVÉHO MATERIÁLU V MÍSTECH OSAZENÍ ZÁSUVKY, VYPÍNAČŮ A PODLAH. KRABIC TAK, ABY DOCHÁZELO V CO NEJMENŠÍ MÍŘE K DODATEČNÉMU FREZOVÁNÍ A BOURÁNÍ BETONU.
- DODAVATEL SILNOPROUDU PROVEDE DLE POKYNŮ DODAVATELE VZT PROPOJENÍ JEDNOTLIVÝCH KOMPONENTŮ VZT S REGULACÍ VZT
- DODAVATEL SILNOPROUDU PROVEDE DLE POKYNŮ DODAVATELE OT PROPOJENÍ JEDNOTLIVÝCH TERMOPOHONŮ S 230V A TERMOSTATY V ROZDĚLOVACÍ OT

2xE6-2xCYKY J 5x6
N1,N2-CYKY O 3x1,5
1.1-CYKY J 3x1,5
1.1.1-CYKY J 3x1,5
1.1.1-CYKY O 3x1,5
1.1.1-CYKY J 3x2,5
1.2.7-CYKY J 3x1,5
1.3.3-CYKY J 3x1,5
1.3.4-CYKY J 5x1,5
1.4.1-CYKY J 3x1,5
1.13.2,1.13.3-2xCYKY J 5x1,5
TC1-CYKY J 5x4
TC2-CYKY J 3x1,5
TC3-LYCY(TP) 2x2x0,75/1416
TC4-FTP SE/1416
OP-CY 10 Z/2/1420

esk architekti  
desk architekti  
tel: +420 607 753 251  
mail: info@desk-a.cz  
Jiří Souček

název stavby: Dům přírody Pálavy  
Dolní Věstonice  
Regionální muzeum v Mikulově  
tel: +420 602 620 846  
mail: soucek@elbravny.cz

30.000 = 169,50 m.n.m.  
DOKUMENTACE PROVEDENÍ STAVBY  
D - DOKUMENTACE OBJEKTU  
D.1.4.4-SILNOPROUDÁ ELEKTROTECHNIKA  
PŮDORYS 2.NP  
D.1.4.4.6